

太陽光パネル・蓄電システム搭載サイクルポート

# OASIS MOBILITY PORT

オアシス モビリティポート

地域に  
馴染む

再エネ  
100%拠点



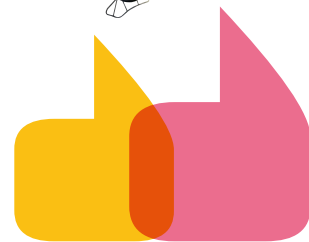
再エネ100%の次世代モビリティポート。  
太陽光パネルで発電した電気は、  
電動モビリティや蓄電池へ貯められます。  
蓄電池はなんと電動モビリティ10台分を賄えます。  
自立運転機能付きなので  
災害による停電時にも電気が使えます！  
さあマイタウンを“SDGsなまち”へ！

BCP対策

SDGs

充電スポット

地域貢献



# 地域、ひとの営みをつなぐ“再エネ100%のオアシス”



蓄電池システムが搭載できるのも、もしもの災害に備えられます。スマホなどの充電は同時に複数台まで可能です

電動の自転車・キックボードのシェアリングサービスがあると地域住民をはじめ、観光客にも喜ばれます！



電気代はすべて太陽光発電で補う完全自家消費モデルです。エネルギーやインフラを軸として、地域でSDGsを始められます

電動自転車や電動キックボードを、非接触で充電できる最新システム。「自転車の電池切れ」の心配が減ります！



## 構成・SPEC



### 太陽光パネル

- 発電効率の高い単結晶のモジュールを採用。
- 発電容量:約2,000W(6枚使用時)
- 1枚サイズ:1,650mm×992mm×40mm
- 1枚重量:18.2kg



### ポート (架台)

屋根や鼻隠し、支柱のカラーを変更できるオプションやダウンライト追加のオプションを用意。  
※写真上のサイズは  
5,311mm×2,300mm×2,264mm



### 蓄電池システム

- 蓄電池+モニター+遠隔監視システム
- サイズ:555mm×300mm×895mm
- 重量:126kg
- 容量は6.5kWh。

- 電動モビリティ10台の充電が可能。
- 自立運転機能搭載。停電時でも使用可能。
- タッチパネルモニター付き。太陽光発電量や蓄電池残量、エラーや故障などが確認できる。
- WEB上で遠隔に使用状況を監視も可能。



### ワイヤレス充電スタンド

- 電動キックボードと電動アシスト自転車の両方対応！スタンドに戻すだけで充電できる新しいスタンド。充電切れを起こしにくいので、モビリティ利用者の利便性も向上。
- サイズ:450mm×900mm×756mm
- ワイヤレス給電専門メーカー株式会社ビー・アンド・プラスのワイヤレス給電技術を搭載

電動アシスト自転車専用のスタンドもオプションで設置可能。



## モビリティ



### SEGWAY Max Plus

セグウェイ社協力のもと、当社で開発したワイヤレス充電対応のキックボード。デュアルサスペンションと10インチのタイヤにより乗り心地と操作性は抜群。フル充電で最大55km走行可能。



電動アシスト自転車

ワイヤレス充電式  
電動アシスト  
自転車も

再生可能エネルギー100%で近距離移動ができる未来へ！

株式会社 **ハイパーウェブ**

〒251-0052  
神奈川県藤沢市藤沢1049番地大矢ビル2A

☎0466-54-7564    ✉info@hyperweb-japan.co.jp

オアシスモビリティポート       [www.ecomobi.biz](http://www.ecomobi.biz)